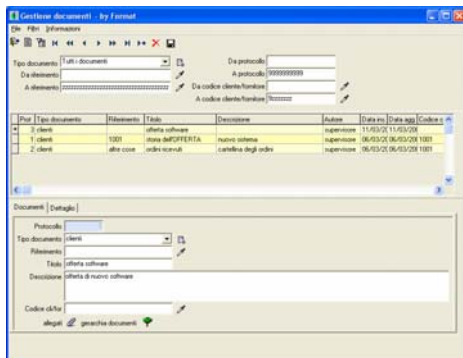


acquisizione classificazione archiviazione e distribuzione di documenti elettronici

Sistema per l'organizzazione e l'archiviazione di documenti elettronici per mezzo di un database relazionale – installato su un server - in modo da poterli catalogare e facilmente identificare, visualizzare e distribuire sia all'interno di una rete aziendale sia via Internet, in congiunzione con le applicazioni *formatWEB*.



I documenti vengono organizzati per categorie liberamente definibili, raggruppati per fascicolo e protocollati automaticamente. I documenti elettronici sono file di qualsiasi tipo gestito dal sistema operativo (doc, xls, pdf, wav, avi, ppt, bmp ...) e possono essere realizzati e memorizzati con qualsiasi programma applicativo - in particolare da applicazioni tipo *office* - o acquisiti i per mezzo di strumenti esterni dotati di protocollo *twain* (*scanner* ottici, *focamere*). La visualizzazione di ciascun documento viene realizzata da appositi programmi o demandata al programma originale. E' prevista la possibilità di "catturare" automaticamente sia i documenti prodotti da applicazioni presenti, sia provenienti da server fax o e_mail, grazie ad un programma *daemon* attivo sul server.

Per ogni documento vengono memorizzate le seguenti informazioni principali:

- autore
- data di registrazione
- data
- riferimenti
- titolo

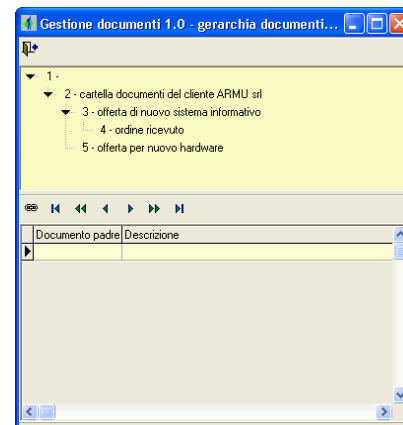
- descrizione

Inoltre, nel caso siano presenti applicazioni gestionali *format*, ciascun documento può essere collegato ad anagrafiche aziendali (clienti, fornitori, prodotti) o ad operazioni memorizzate nel Sistema Informativo (documenti commerciali, registrazioni contabili ecc.). In questo modo è possibile collegare informazioni di tipo "non strutturato" a dati strutturati.

Ad esempio è possibile creare una "collezione" di documenti collegati a singoli codici di articolo: immagini digitali per listini, documenti tecnici per la produzione; oppure raccogliere documenti di diversa natura indirizzati a clienti, come pure archiviare fatture di fornitori e collegarle a registrazioni di prima nota per renderle disponibili agli utenti autorizzati all'accesso al Sistema Informativo aziendale.

I documenti memorizzati possono essere *concatenati* tra di loro per formare raggruppamenti gerarchici o temporali. Tali *catene* possono essere visualizzate in forma *grafica*, sotto l'aspetto di *albero di ricerca*, con la possibilità di *navigare* agevolmente all'interno della *catena* e di accedere con immediatezza al documento cercato.

Infine per ciascun documento è possibile generare delle liste di distribuzione – *docflow* -agli utenti con controllo della "vistatura".



Un potente motore di ricerca a testo libero e dotato di *filtri* parametrici che opera sui riferimenti, sui titoli e sulle descrizioni memorizzate, completa gli strumenti previsti.